



1989-1999

L'Espai Públic Metropolità



Àrea metropolitana de Barcelona
Mancomunitat de municipis

Plaça del Pi

Cerdanyola del Vallès

PROJECTE

1997.

EXECUCIÓ

1998.

SUPERFÍCIE

0,4 ha.

COST

49.909.730 ptes.

CONTRACTISTA

PROBISA.

PROMOTORS

Ajuntament de Cerdanyola del Vallès i Mancomunitat de Municipis.

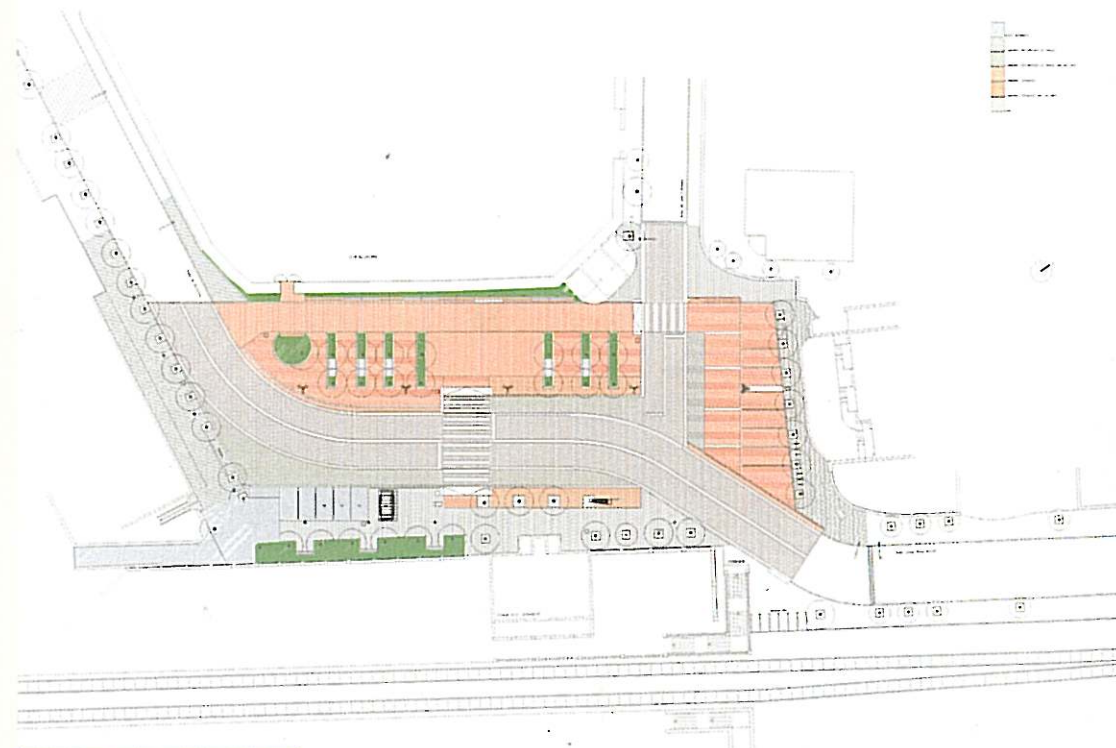
AUTORS

Jordi Bellmunt, Xavier Andreu,
Arquitectes i Associats SCP

COL·LABORADORS

Núria Giménez, *arquitecta tècnica*; Jordi Sanmillan, *enginyer de camins, canals i ports*; Anna Zahonero, *biòloga*; Emilio Asensi i Andrea Moser, *estudiants d'arquitectura*.

En un entorn urbanístic difús i extensiu, dominat per les cases unifamiliars i la baixa densitat poblacional, qualsevol indret que acullí al seu voltant una estació de ferrocarril, un quiosc, una farmàcia, un club esportiu, una parada d'autobús, restaurants, un hotel, un espai arbrat i el pas de la carretera principal, esdevé de manera immediata un punt inqüestionable de centralitat. Aquest és el cas de la plaça del Pi de Bellaterra. L'actuació aquí endegada pretén reforçar encara més aquest paper central de la plaça. La gran dificultat del projecte ha estat resoldre el precari equilibri entre les necessitats de l'automòbil i dels vianants. Per dotar a la plaça d'un estil unitari s'ha fet servir, fora de les calçades, un mateix paviment, però s'han disposat diferents colors per distingir els diferents espais. La plaça, a grans trets, té quatre àrees diferenciades. La zona central, pavimentada amb llambordes de formigó, és la reservada al trànsit de vehicles, amb bandes d'estacionament i per a la parada d'autobusos, distingides amb una disposició diferent de les llambordes. Una altra zona és la vinculada a l'estació dels Ferrocarrils de la Generalitat i a l'hotel, amb paviment de panot i alineació d'arbres. En ser la part més transitada de la plaça s'han reubicat el quiosc, la bústia, la cabina telefònica i els contenidors d'escombraries, i s'han disposat espais per a l'aparcament de taxis i de motocicletes. La tercera zona, la d'estança o de repòs, és a l'altra banda de la carretera, a la vora del club de tennis. La supressió d'un carril secundari de circulació ha permès d'eixamplar aquest espai, que s'ha pavimentat amb llambordes ceràmiques. Cal distingir dues franges, una de central ombrejada per una doble alineació de plataners, i un pas per a vianants. La incorporació de bancs i d'una font, així com els grans escossells li dona a aquest àmbit un aire de parc urbà que convida a seure i reposar. Finalment, la quarta zona és la situada davant la farmàcia, un espai diàfan que permet la celebració d'actes ciutadans sense necessitat d'interrompre el trànsit de la carretera, de la qual resta separat mitjançant una barana lineal. Un aparcament per a vehicles i un altre per a bicicletes completa aquest racó. Quant a la vegetació, s'han mantingut els plàtans existents, d'un considerable interès botànic, s'ha suprimit la barana de bardisses que separava la zona de vianants de la de vehicles i han aparegut franges plantades de gespa que limiten els espais.



▲ Planta del projecte.

0 5 10 20

La gran dificultat del projecte ha estat resoldre el precari equilibri entre les necessitats de l'automòbil i dels vianants. Per dotar a la plaça d'un estil unitari s'ha fet servir, fora de les calçades, un mateix paviment, però s'han disposat diferents colors per distingir els distints espais.

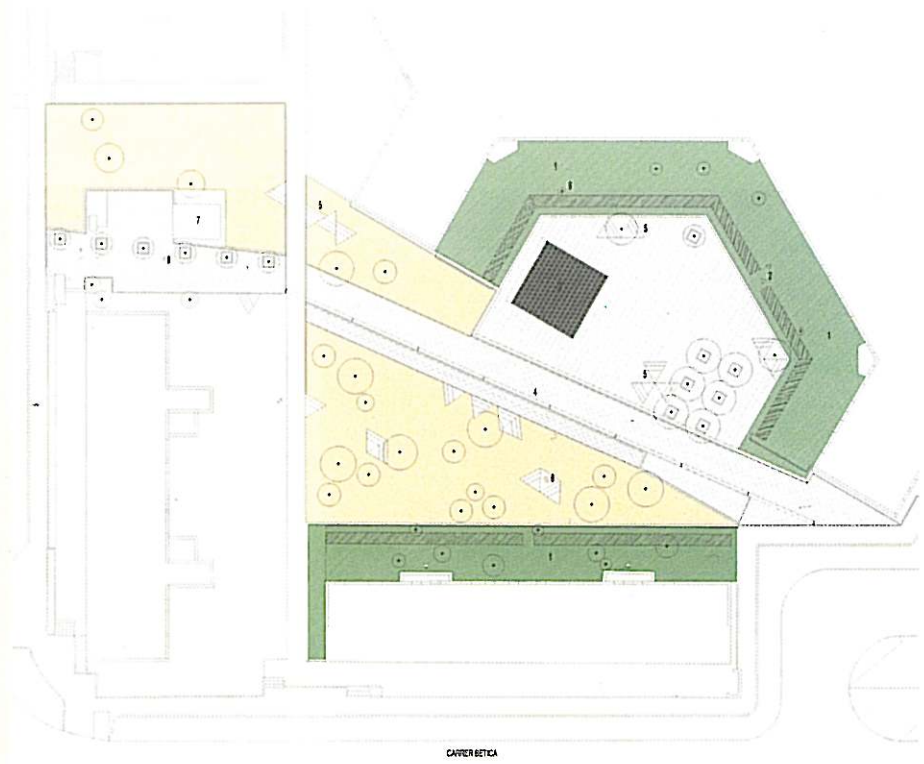




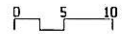
Els diferents espais vénen
definits pel paviment: formigó a
la zona de pas, sauló a la
d'estada i cautxú a la de Jocs.



eliminat mitjançant una gran rampa. Per evitar els problemes d'intimitat, ja que el vianant podia fàcilment veure l'interior dels habitatges veïns, s'han plantat arbres, tanques de bardisses i suports metàl·lics recoberts de plantes enfiladisses que fan de barrera visual. De nou trobem aquí el pòrtic de formigó, que separa la zona més pública (amb arbres, pistes de petanca, una font i un quiosc) de la més privada, la pròpiament hexagonal.

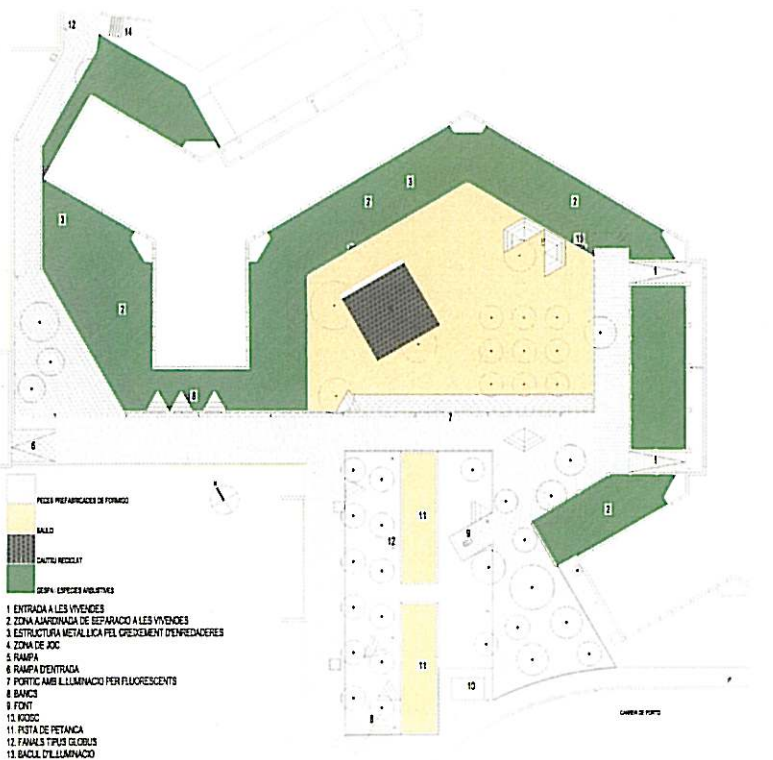


▲ Planta del projecte.



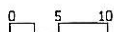
La separació entre la plaça el carrer va marcada per un element que es repetirà en tots tres casos: un pòrtic lineal de formigó amb il·luminació incorporada.





PLANTA ORDENACIÓ PLAÇA PORTO

▲ Planta del projecte.



La vegetació és la matelxa que existia abans, tot i que en els espais de separació entre els habitatges i els espais comunitaris s'han plantat gespa i arbusts.

